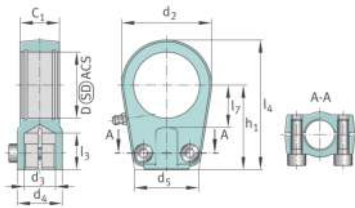


**KO.GIHRK80-0860**

Soporte para cabeza de rótula

Hydraulic rod end, with thread clamping device, right hand thread, without plain bearing

Información técnica

**Medidas principales y datos de rendimiento**

| | | |
|-----------------|-----------|-------------------------------------|
| d ₂ | 176 mm | Outer eye diameter |
| D | 120 mm | Diámetro exterior del rodamiento |
| C _{0r} | 670.000 N | Capacidad de carga estática, radial |
| ≈m | 12,1 kg | Peso |

Medidas

| | | |
|--------------------|---------|--|
| d ₃ | M80X2 | Tamaño de rosca |
| d ₄ | 105 mm | Diámetro del vástago |
| h ₁ | 170 mm | Longitud de vástago Cabeza de rosca interior |
| C _{1 max} | 60,3 mm | Anchura de la cabeza de rótula, máx. |
| C ₁ | 60 mm | Anchura de la cabeza de rótula |
| l ₇ | 80 mm | Distancia primer agujero / extremo del eje |
| l ₄ | 265 mm | Longitud total cabeza de rosca interior |
| l ₃ | 74 mm | Longitud de rosca Rosca interior |
| d ₅ | 160 mm | Diámetro del vástago, grande |
| M _A | 535 Nm | Par de apriete |

Rango de temperatura

| | | |
|------------------|--------|------------------------------------|
| T _{min} | -60 °C | Temperatura mín. de funcionamiento |
| T _{max} | 200 °C | Temperatura máx. de funcionamiento |