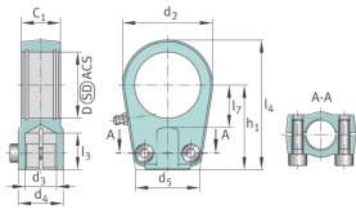


**KO.GIHRK100-0860**

## Soporte para cabeza de rótula

Hydraulic rod end, with thread clamping device, right hand thread, without plain bearing

## Información técnica

**Medidas principales y datos de rendimiento**

d <sub>2</sub>	231 mm	Outer eye diameter
D	150 mm	Diámetro exterior del rodamiento
C <sub>0r</sub>	1.120.000 N	Capacidad de carga estática, radial
m	25,2 kg	Peso

**Medidas**

d <sub>3</sub>	M110x2	Tamaño de rosca
d <sub>4</sub>	138 mm	Diámetro del vástago
h <sub>1</sub>	235 mm	Longitud de vástago Cabeza de rosca interior
C <sub>1 max</sub>	70,3 mm	Anchura de la cabeza de rótula, máx.
C <sub>1</sub>	70 mm	Anchura de la cabeza de rótula
l <sub>7</sub>	105 mm	Distancia primer agujero / extremo del eje
l <sub>4</sub>	360 mm	Longitud total cabeza de rosca interior
l <sub>3</sub>	104 mm	Longitud de rosca Rosca interior
d <sub>5</sub>	200 mm	Diámetro del vástago, grande
M <sub>A</sub>	660 Nm	Par de apriete

**Rango de temperatura**

T <sub>min</sub>	-60 °C	Temperatura mín. de funcionamiento
T <sub>max</sub>	200 °C	Temperatura máx. de funcionamiento