

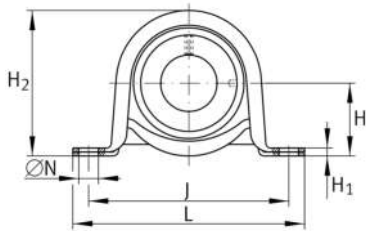
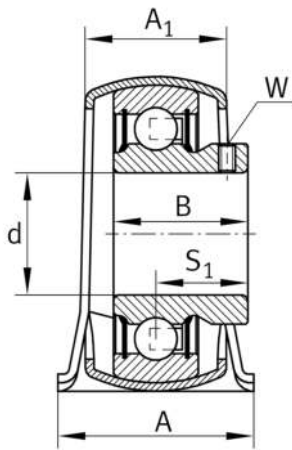
**PBY25-XL**

Soporte de apoyo

Soporte de apoyo PBY..-XL, RIBB chapa PB

X-life

## Información técnica



## Variante de su producto actual

Material	Steel sheet
----------	-------------

## Medidas principales y datos de rendimiento

d	25 mm	Diámetro del agujero
L	108 mm	Longitud total
H <sub>2</sub>	56,5 mm	Altura
C <sub>0r G</sub>	1.800 N	Capacidad de carga (soporte)
C <sub>r</sub>	14.000 N	Capacidad de carga dinámica, radial
C <sub>0r</sub>	7.800 N	Capacidad de carga estática, radial
≈m	0,25 kg	Peso

## Medidas de montaje

J	86 mm	Distancia agujero de fijación
N	11,5 mm	Agujero de fijación

## Medidas

H	28,6 mm	Distancia eje geométrico
A	31,8 mm	Anchura (base)
A <sub>1</sub>	23,5 mm	Anchura (cabezal)
H <sub>1</sub>	4 mm	Altura (base)



### Información adicional

$f_0$	13,8	Factor de cálculo
	GEH52-BT	Soporte
	AY25-XL-NPP-B	Referencia rodamiento

### Rango de temperatura

$T_{min}$	-20 °C	Temperatura mín. de funcionamiento
$T_{max}$	120 °C	Temperatura máx. de funcionamiento