

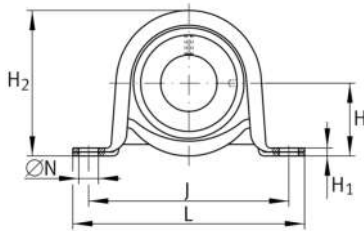
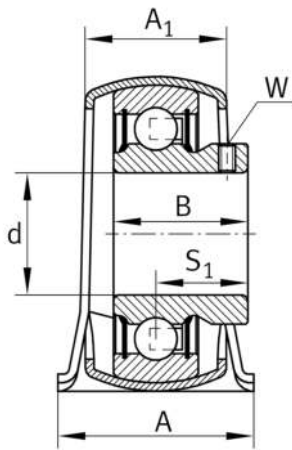
**PBY30-XL**

Soporte de apoyo

Soporte de apoyo PBY..-XL, RIBB chapa PB

X-life

## Información técnica

**Variante de su producto actual**

Material Steel sheet

**Medidas principales y datos de rendimiento**

|                   |          |                                     |
|-------------------|----------|-------------------------------------|
| d                 | 30 mm    | Diámetro del agujero                |
| L                 | 117,5 mm | Longitud total                      |
| H <sub>2</sub>    | 66,1 mm  | Altura                              |
| C <sub>0r G</sub> | 2.700 N  | Capacidad de carga (soporte)        |
| C <sub>r</sub>    | 19.500 N | Capacidad de carga dinámica, radial |
| C <sub>0r</sub>   | 11.300 N | Capacidad de carga estática, radial |
| ≈m                | 0,39 kg  | Peso                                |

**Medidas de montaje**

|   |         |                               |
|---|---------|-------------------------------|
| J | 95 mm   | Distancia agujero de fijación |
| N | 11,5 mm | Agujero de fijación           |

**Medidas**

|                |         |                          |
|----------------|---------|--------------------------|
| H              | 33,3 mm | Distancia eje geométrico |
| A              | 38 mm   | Anchura (base)           |
| A <sub>1</sub> | 26,5 mm | Anchura (cabezal)        |
| H <sub>1</sub> | 4 mm    | Altura (base)            |



### Información adicional

|       |               |                       |
|-------|---------------|-----------------------|
| $f_0$ | 13,8          | Factor de cálculo     |
|       | GEH62-BT      | Soporte               |
|       | AY30-XL-NPP-B | Referencia rodamiento |

### Rango de temperatura

|           |        |                                    |
|-----------|--------|------------------------------------|
| $T_{min}$ | -20 °C | Temperatura mín. de funcionamiento |
| $T_{max}$ | 120 °C | Temperatura máx. de funcionamiento |