

IMAGE
COMING SOON**GLCTE40-TV-FA125.5**

Soporte-brida

Soporte-brida GLCTE...-TV

Información técnica

Variante de su producto actual

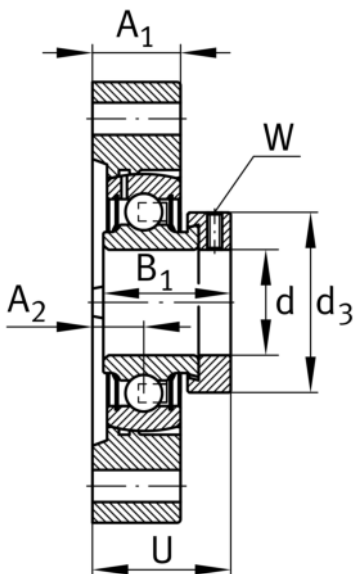
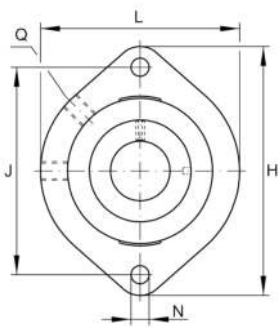
Material	TV	Plastic
Instrucción de fabricación	FA125.5	Rodamiento con recubrimiento Corrotect

Medidas principales y datos de rendimiento

d	40 mm	Diámetro del agujero
L	100 mm	Anchura de la brida
H	150 mm	Altura de brida
U	46,3 mm	Altura total de la unidad
C _r	34.500 N	Capacidad de carga dinámica, radial
C _{0r}	19.800 N	Capacidad de carga estática, radial
C _{0r G}	12.800 N	Capacidad de carga (soporte)
≈m	0,86 kg	Peso

Medidas de montaje

J	119 mm	Distancia agujero de fijación
N	14 mm	Agujero de fijación
n	2	Número de agujeros roscados





Medidas

A ₁	24 mm	Grosor de la brida
A ₂	13,5 mm	Distancia pista de rodadura
B ₁	43,8 mm	Anchura total del anillo tensor
Q	1/4-28 UNF	Conexión lubricación de rosca
d ₃	58 mm	Diámetro exterior del anillo tensor excéntrico

Información adicional

1	Número de soportes
GLCTE08-TV	Soporte
GRAE40-NPP-B- FA107/125.5	Referencia rodamiento
KASK08-S-G	Tapa protectora

Rango de temperatura

T _{min}	-35 °C	Temperatura mín. de funcionamiento
T _{max}	100 °C	Temperatura máx. de funcionamiento