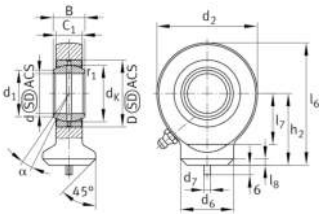


**KO.GK25-0860**

Soporte para cabeza de rótula

Hydraulic rod end according to ISO24652, form S with circular weld end, without plain bearing

## Información técnica

**Medidas principales y datos de rendimiento**

$d_2$	64 mm	Outer eye diameter
D	42 mm	Diámetro exterior del rodamiento
$C_{0r}$	70.800 N	Capacidad de carga estática, radial
$\approx m$	0,34 kg	Peso

**Medidas**

$h_2$	45 mm	Longitud de vástago cabeza soldada
$d_6$	33,5 mm	Diámetro del vástago soldado
$C_{1 \max}$	17,3 mm	Anchura de la cabeza de rótula, máx.
$C_1$	17 mm	Anchura de la cabeza de rótula
$l_6$	77 mm	Longitud total cabeza soldada
$l_7$	32 mm	Distancia primer agujero / extremo del eje
$l_8$	3 mm	Chafilán
$d_7$	4 mm	Centraje del diámetro de pasador

**Rango de temperatura**

$T_{\min}$	-60 °C	Temperatura mín. de funcionamiento
$T_{\max}$	200 °C	Temperatura máx. de funcionamiento