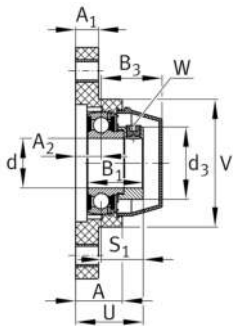
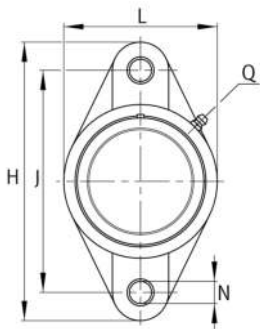


IMAGE  
COMING SOON**PCJT40-TV-FA125.5** [↗](#)

Soporte-brid

Soporte-brid PCJT.-TV

## Información técnica

**Variante de su producto actual**

Material	TV	Plastic
Instrucción de fabricación	FA125.5	Rodamiento con recubrimiento Corrotect

**Medidas principales y datos de rendimiento**

d	40 mm	Diámetro del agujero
L	100 mm	Anchura de la brida
H	176 mm	Altura de brida
U	54,3 mm	Altura total de la unidad
C <sub>r</sub>	34.500 N	Capacidad de carga dinámica, radial
C <sub>0r</sub>	19.800 N	Capacidad de carga estática, radial
C <sub>0r G</sub>	14.900 N	Capacidad de carga (soporte)
≈m	0,93 kg	Peso

**Medidas de montaje**

J	144 mm	Distancia agujero de fijación
N	14 mm	Agujero de fijación
n	2	Número de agujeros roscados



### Medidas

A	36,9 mm	Altura soporte
A <sub>1</sub>	20 mm	Grosor de la brida
A <sub>2</sub>	21,5 mm	Distancia pista de rodadura
V	100 mm	Diámetro del resalte del alojamiento
Q	1/4-28 UNF	Conexión lubricación de rosca
d <sub>3</sub>	58 mm	Diámetro exterior del anillo tensor excéntrico

### Información adicional

1	Número de soportes
CJT08-TV	Soporte
GRAE40-NPP-B-FA107/125.5	Referencia rodamiento
KASK08	Tapa protectora

### Rango de temperatura

T <sub>min</sub>	-35 °C	Temperatura mín. de funcionamiento
T <sub>max</sub>	100 °C	Temperatura máx. de funcionamiento