

**FAG****VRE316-B**

Soporte de apoyo

Plummer block housing, consisting of housing body VR, shaft VRW and two bearings

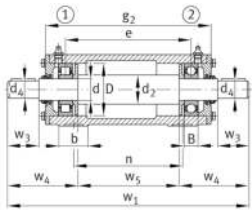
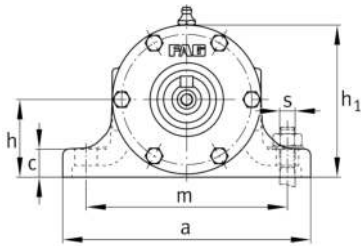
Información técnica

Medidas principales y datos de rendimiento

d	80 mm	Diámetro del eje
a	320 mm	Longitud de la base
h ₁	217 mm	Altura
g ₂	550 mm	Anchura total con cubierta
≈m	91 kg	Peso

Medidas

B	39 mm	Anchura
b	80 mm	Anchura de la base
c	30 mm	Altura de la base
D	170 mm	Rodamiento de diámetro exterior
d ₂	95 mm	Diámetro del eje resalte
d ₄	70 mm	Diámetro exterior del eje
e	469 mm	Anchura del anillo tensor
h	112 mm	Altura del centro
m	260 mm	Distancia agujero de fijación
n	420 mm	Anchura distancia agujero
s	M16	Tamaño de los tornillos de fijación
w ₁	861 mm	Longitud total del eje
w ₃	140 mm	Longitud del eje llave
w ₄	228 mm	Longitud del extremo del eje
w ₅	405 mm	Longitud del resalte del eje





Ver detalles del producto en Medias

13.11.2025, 10:49:45 UTC

SCHAEFFLER

Información adicional

NJ316-E-TVP2

Referencia rodamiento

6316-C3

Referencia rodamiento

VR316-A

Soporte