

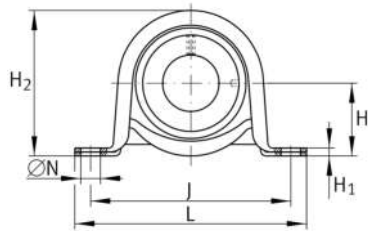
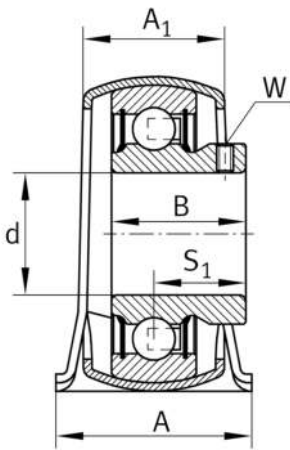
**PBY12-XL**

Soporte de apoyo

Soporte de apoyo PBY..-XL, RIBB chapa PB

X-life

## Información técnica



## Variante de su producto actual

Material Steel sheet

## Medidas principales y datos de rendimiento

|                   |          |                                     |
|-------------------|----------|-------------------------------------|
| d                 | 12 mm    | Diámetro del agujero                |
| L                 | 85,7 mm  | Longitud total                      |
| H <sub>2</sub>    | 43,2 mm  | Altura                              |
| C <sub>0r G</sub> | 1.350 N  | Capacidad de carga (soporte)        |
| C <sub>r</sub>    | 10.100 N | Capacidad de carga dinámica, radial |
| C <sub>0r</sub>   | 4.750 N  | Capacidad de carga estática, radial |
| ≈m                | 0,15 kg  | Peso                                |

## Medidas de montaje

|   |        |                               |
|---|--------|-------------------------------|
| J | 68 mm  | Distancia agujero de fijación |
| N | 9,5 mm | Agujero de fijación           |

## Medidas

|                |         |                          |
|----------------|---------|--------------------------|
| H              | 22,2 mm | Distancia eje geométrico |
| A              | 25,4 mm | Anchura (base)           |
| A <sub>1</sub> | 18,4 mm | Anchura (cabezal)        |
| H <sub>1</sub> | 2,6 mm  | Altura (base)            |



### Información adicional

|       |               |                       |
|-------|---------------|-----------------------|
| $f_0$ | 13            | Factor de cálculo     |
|       | GEH40-BT      | Soporte               |
|       | AY12-XL-NPP-B | Referencia rodamiento |

### Rango de temperatura

|           |        |                                    |
|-----------|--------|------------------------------------|
| $T_{min}$ | -20 °C | Temperatura mín. de funcionamiento |
| $T_{max}$ | 120 °C | Temperatura máx. de funcionamiento |