

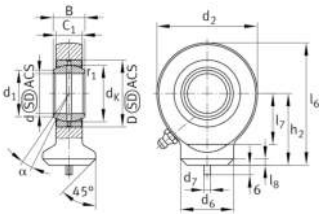
**KO.GK45-0860**

Soporte para cabeza de rótula

Hydraulic rod end according to ISO24652, form S with circular weld end, without plain bearing



Información técnica

**Medidas principales y datos de rendimiento**

d_2	102 mm	Outer eye diameter
D	68 mm	Diámetro exterior del rodamiento
C_{0r}	208.000 N	Capacidad de carga estática, radial
$\approx m$	1,57 kg	Peso

Medidas

h_2	77 mm	Longitud de vástago cabeza soldada
d_6	58 mm	Diámetro del vástago soldado
$C_{1 \max}$	27,35 mm	Anchura de la cabeza de rótula, máx.
C_1	27 mm	Anchura de la cabeza de rótula
l_6	128 mm	Longitud total cabeza soldada
l_7	51 mm	Distancia primer agujero / extremo del eje
l_8	4 mm	Chafilán
d_7	4 mm	Centraje del diámetro de pasador

Rango de temperatura

T_{\min}	-60 °C	Temperatura mín. de funcionamiento
T_{\max}	200 °C	Temperatura máx. de funcionamiento