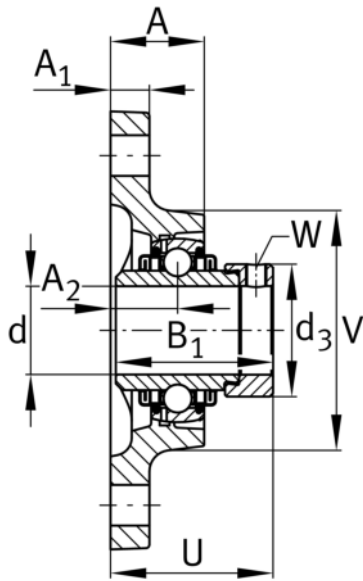
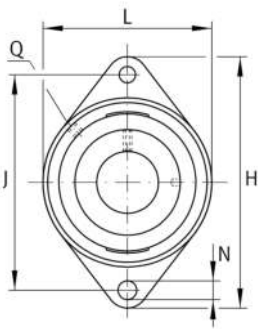


**LCJT45-FA125.8**

Soporte-brida

Información técnica

**Variante de su producto actual**

Material	GG	Grey cast iron
Instrucción de fabricación	FA125.8	Soporte con recubrimiento Corrotect

Medidas principales y datos de rendimiento

d	45 mm	Diámetro del agujero
L	111 mm	Anchura de la brida
H	180 mm	Altura de brida
U	59,1 mm	Altura total de la unidad
C _r	34.500 N	Capacidad de carga dinámica, radial
C _{0r}	20.400 N	Capacidad de carga estática, radial
≈m	1,92 kg	Peso

Medidas de montaje

J	148,5 mm	Distancia agujero de fijación
N	14 mm	Agujero de fijación
n	2	Número de agujeros roscados
W	5 mm	Anchura entrecaras



Medidas

A	35 mm	Altura soporte
A ₁	13 mm	Grosor de la brida
A ₂	24 mm	Distancia pista de rodadura
B ₁	56,5 mm	Anchura total del anillo tensor
V	111 mm	Diámetro del resalte del alojamiento
Q	M6	Conexión lubricación de rosca
d ₃	63 mm	Diámetro exterior del anillo tensor excéntrico

Información adicional

GEHCJT09-GG-FA125.1	Soporte
GE45-XL-KLL-B	Referencia rodamiento

Rango de temperatura

T _{min}	-40 °C	Temperatura mín. de funcionamiento
T _{max}	180 °C	Temperatura máx. de funcionamiento