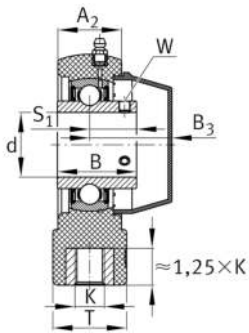
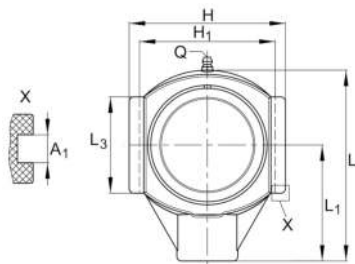


**RHEY25-TV-VA**

Soporte tensor con rodamientos

Soporte tensor con rodamientos RHEY...-TV-VA, RIBB plástico

## Información técnica



## Variante de su producto actual

Material especial	TV	Alojamiento de plástico
Rodamiento resistente a la corrosión	VA	Ejecución VA resistente a la corrosión
Material	TV	Plastic

## Medidas principales y datos de rendimiento

d	25 mm	Diámetro del agujero
L	99 mm	Longitud
M	74 mm	Anchura total del soporte
≈m	0,4 kg	Peso

## Medidas de montaje

L <sub>1</sub>	63,5 mm	Distancia eje geométrico
L <sub>3</sub>	46 mm	Longitud ranuras-guía
K	M16	Agujero de fijación roscado
Q	1/4-28 UNF	Conexión lubricación de rosca

## Medidas

T	36 mm	Altura (soporte, lado de montaje)
A <sub>2</sub>	27,5 mm	Anchura soporte



### Información adicional

HE05-TV	Soporte
GYE25-KRR-B-FA107-VA	Referencia rodamiento
KASK05-S-G	Cubierta de protección
KASK05-S-R-NBR	Tapa protectora abierta

### Rango de temperatura

T <sub>min</sub>	-20 °C	Temperatura mín. de funcionamiento
T <sub>max</sub>	80 °C	Temperatura máx. de funcionamiento