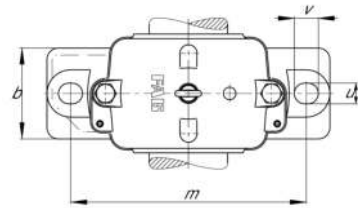
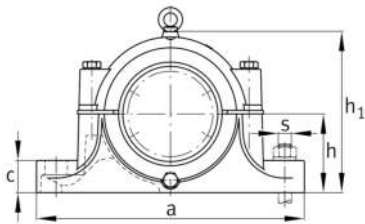


**FAG****S3026-H-N-FZ-AB-L** [🔗](#)

Soporte de apoyo

Split plummer block housing for spherical roller bearings with conical bore and clamping sleeve

## Información técnica

**Medidas principales y datos de rendimiento**

d <sub>1</sub>	115 mm	Diámetro del eje
a	420 mm	Longitud de la base
h <sub>1</sub>	239 mm	Altura total
g	160 mm	Anchura soporte
≈m	24,254 kg	Peso

**Medidas**

	M10x1	Conexión lubricación de rosca
b	120 mm	Anchura de la base
c	45 mm	Altura del pie
D	200 mm	Diámetro exterior del rodamiento
g <sub>3</sub>	18 mm	Grosor de pared g <sub>3</sub>
h	125 mm	Distancia eje geométrico
m	350 mm	Distancia agujero de fijación
s	M24	Tamaño de los tornillos de fijación
s	≈ 25,4 mm	Tamaño del tornillo
u	30 mm	Anchura del agujero alargado
v	36 mm	Longitud del agujero alargado