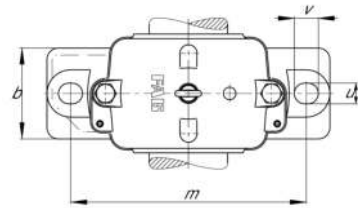
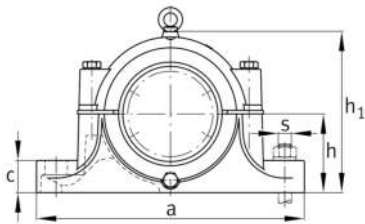


**FAG****S3024-H-N-FZ-AB-L**

Soporte de apoyo

Split plummer block housing for spherical roller bearings with conical bore and clamping sleeve

Información técnica

**Medidas principales y datos de rendimiento**

d ₁	110 mm	Diámetro del eje
a	390 mm	Longitud de la base
h ₁	215 mm	Altura total
g	150 mm	Anchura soporte
≈m	17,2 kg	Peso

Medidas

	M10x1	Conexión lubricación de rosca
b	110 mm	Anchura de la base
c	40 mm	Altura del pie
D	180 mm	Diámetro exterior del rodamiento
g ₃	18 mm	Grosor de pared g ₃
h	112 mm	Distancia eje geométrico
m	320 mm	Distancia agujero de fijación
s	M24	Tamaño de los tornillos de fijación
s	≈ 25,4 mm	Tamaño del tornillo
u	30 mm	Anchura del agujero alargado
v	36 mm	Longitud del agujero alargado