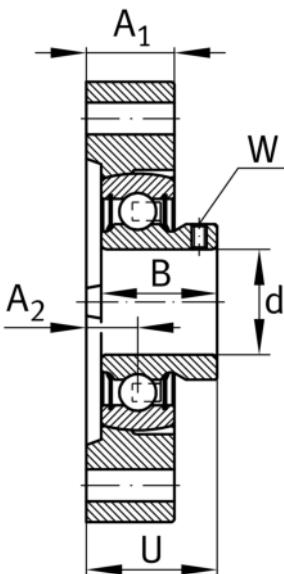
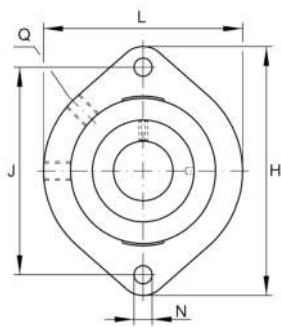


IMAGE
COMING SOON**GLCTEY25-FA125-SML-STP** [↗](#)

Soporte-brida

Soporte-brida GLCTEY..-FA125

Información técnica

**Variante de su producto actual**

Material	GG	Grey cast iron
Instrucción de fabricación	FA125	Unit with Corrotect coating, corrosion-resistant
Par de oscilación	SML	Par reducido de basculación
Connector montado	STP	Tapón de plástico montado

Medidas principales y datos de rendimiento

d	25 mm	Diámetro del agujero
L	71 mm	Anchura de la brida
H	97 mm	Altura de brida
U	29,4 mm	Altura total de la unidad
C _r	14.000 N	Capacidad de carga dinámica, radial
C _{0r}	7.800 N	Capacidad de carga estática, radial
≈m	0,43 kg	Peso

Medidas de montaje

J	76,2 mm	Distancia agujero de fijación
N	9 mm	Agujero de fijación
W	2,5 mm	Anchura entrecaras
n	2	Número de agujeros roscados



Medidas

A ₁	19,5 mm	Grosor de la brida
A ₂	9,9 mm	Distancia pista de rodadura
B	27 mm	Anchura
Q	M6	Conexión lubricación de rosca

Información adicional

GEHGLCTE05-GG-FA125.1-SML	Soporte
GAY25-NPP-B-FA125	Referencia rodamiento

Rango de temperatura

T _{min}	-20 °C	Temperatura mín. de funcionamiento
T _{max}	100 °C	Temperatura máx. de funcionamiento