

**MSTU30-XL**

Soporte tensor con rodamientos

Soportes tensores MSTU, soportes de chapa de acero, rodamientos insertables con anillo tensor excéntrico, obturaciones P, reengrasables

X-life

Información técnica

Variante de su producto actual

Material	Steel sheet
----------	-------------

Medidas principales y datos de rendimiento

d	30 mm	Diámetro del agujero
L	203,2 mm	Longitud total
H	114,3 mm	Altura de brida
C _{0r} G	3.900 N	Capacidad de carga (soporte)
U	37,8 mm	Altura total de la unidad
m	0,84 kg	Peso

Medidas de montaje

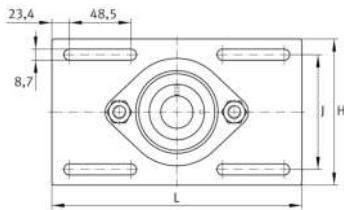
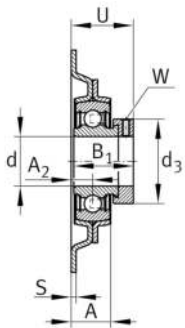
J	89,2 mm	Distancia agujero de fijación
---	---------	-------------------------------

Medidas

A	21,1 mm	Altura soporte
A ₂	12,1 mm	Distancia pista de rodadura
S	2,5 mm	Grosor de la brida

Información adicional

GEH62-MSTU	Soporte
RAE30-XL-NPP-B	Referencia rodamiento





Ver detalles del producto en Medias

12.11.2025, 22:49:52 UTC

SCHAEFFLER

Rango de temperatura

T _{min}	-20 °C	Temperatura mín. de funcionamiento
T _{max}	120 °C	Temperatura máx. de funcionamiento