

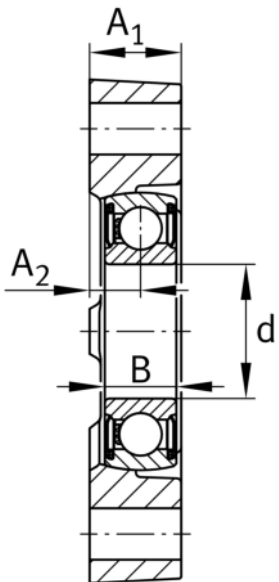
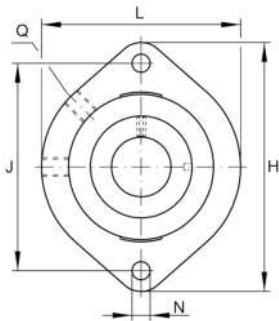
**BLCTE30-XL**

Soporte-brida

Soporte-brida BLCTE...-XL

X-life

Información técnica

**Variante de su producto actual**

Material	GG	Grey cast iron
----------	----	----------------

Medidas principales y datos de rendimiento

d	30 mm	Diámetro del agujero
L	84 mm	Anchura de la brida
H	112,5 mm	Altura de brida
C _r	19.500 N	Capacidad de carga dinámica, radial
C _{0r}	11.300 N	Capacidad de carga estática, radial
≈m	0,65 kg	Peso

Medidas de montaje

J	90,5 mm	Diámetro del círculo primitivo de rodadura (agujeros)
N	11,5 mm	Agujero de fijación

Medidas

A ₁	22,5 mm	Grosor de la brida
A ₂	11,4 mm	Distancia pista de rodadura
B	16 mm	Anchura



Información adicional

GEHLCTE06-GG	Soporte
206-XL-NPP-B	Referencia rodamiento

Rango de temperatura

T _{min}	-20 °C	Temperatura mín. de funcionamiento
T _{max}	100 °C	Temperatura máx. de funcionamiento