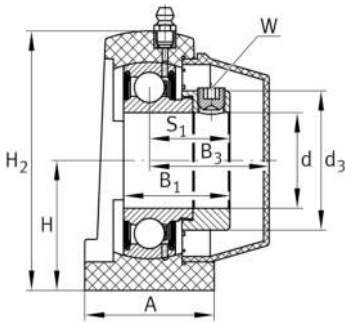
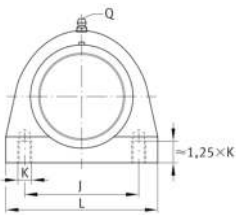


**PSHE45-TV-FA125.5**

Soporte de apoyo

Soporte de apoyo PSHE...TV, RIBB plástico

## Información técnica

**Variante de su producto actual**

Material especial	TV	Alojamiento de plástico
Material	TV	Plastic
Instrucción de fabricación	FA125.5	Rodamiento con recubrimiento Corroctect

**Medidas principales y datos de rendimiento**

d	45 mm	Diámetro del agujero
L	124 mm	Longitud
H <sub>2</sub>	108,5 mm	Altura
≈m	1,12 kg	Peso

**Medidas de montaje**

J	95,3 mm	Distancia agujero de fijación
---	---------	-------------------------------

**Medidas**

H	54 mm	Distancia eje geométrico
A	50 mm	Anchura (base)
B <sub>1</sub>	43,8 mm	Anchura total del anillo tensor
Q	1/4 - 28 UNF	Conexión lubricación de rosca



### Información adicional

SHE09-TV	Soporte
GRAE45-NPP-B-FA107/125.5	Referencia rodamiento
KASK09-S-G	Cubierta de protección
KASK09-S-R-NBR	Tapa protectora abierta

### Rango de temperatura

T <sub>min</sub>	-35 °C	Temperatura mín. de funcionamiento
T <sub>max</sub>	100 °C	Temperatura máx. de funcionamiento