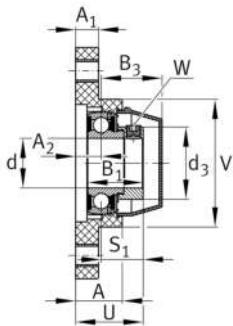
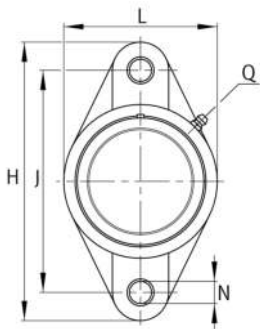


**PCJT45-TV-FA125.5** [↗](#)

Soporte-brida

Soporte-brida PCJT.-TV

Información técnica

**Variante de su producto actual**

Material	TV	Plastic
Instrucción de fabricación	FA125.5	Rodamiento con recubrimiento Corrotect

Medidas principales y datos de rendimiento

d	45 mm	Diámetro del agujero
L	108 mm	Anchura de la brida
H	188,5 mm	Altura de brida
U	56,8 mm	Altura total de la unidad
C _r	32.500 N	Capacidad de carga dinámica, radial
C _{0r}	20.400 N	Capacidad de carga estática, radial
C _{0r G}	15.100 N	Capacidad de carga (soporte)
≈m	1,09 kg	Peso

Medidas de montaje

J	148,5 mm	Distancia agujero de fijación
N	17 mm	Agujero de fijación
n	2	Número de agujeros roscados



Medidas

A	41 mm	Altura soporte
A ₁	21 mm	Grosor de la brida
A ₂	24 mm	Distancia pista de rodadura
V	108 mm	Diámetro del resalte del alojamiento
Q	1/4 - 28 UNF	Conexión lubricación de rosca
d ₃	63 mm	Diámetro exterior del anillo tensor excéntrico

Información adicional

1	Número de soportes
CJT09-TV	Soporte
GRAE45-NPP-B-FA107/125.5	Referencia rodamiento
KASK09	Tapa protectora

Rango de temperatura

T _{min}	-35 °C	Temperatura mín. de funcionamiento
T _{max}	100 °C	Temperatura máx. de funcionamiento