

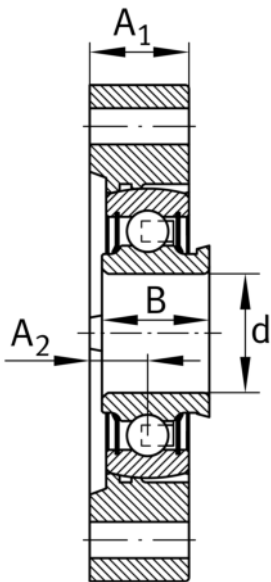
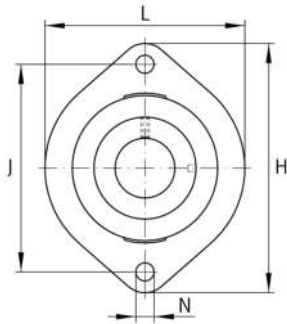
IMAGE
COMING SOON**FLCTE40-XL-FA107-OSE**

Soporte-brida

Soporte-brida FLCTE...XL-FA107-OSE

X-life

Información técnica

**Variante de su producto actual**

Material	GG	Grey cast iron
Sin dispositivo de bloqueo	OSE	Rodamiento sin elemento tensor

Medidas principales y datos de rendimiento

d	40 mm	Diámetro del agujero
L	100 mm	Anchura de la brida
H	150 mm	Altura de brida
U	31,7 mm	Altura total de la unidad
C _r	32.500 N	Capacidad de carga dinámica, radial
C _{0r}	19.800 N	Capacidad de carga estática, radial
≈m	1,15 kg	Peso

Medidas de montaje

J	119 mm	Distancia agujero de fijación
N	14 mm	Agujero de fijación
n	2	Número de agujeros roscados

Medidas

A ₁	26 mm	Grosor de la brida
A ₂	13,5 mm	Distancia pista de rodadura
B	30,2 mm	Anchura



Información adicional

1	Número de soportes
GEHLCTE08-GG	Soporte
RAE40-XL-NPP-B	Referencia rodamiento

Rango de temperatura

T _{min}	-20 °C	Temperatura mín. de funcionamiento
T _{max}	100 °C	Temperatura máx. de funcionamiento